

图 纸 目 录		
专业:结构		
序号	图号	图纸名称
1	结施01	图纸目录、结构设计说明
2	结施02	基础平面图
3	结施03	二层结构平面图
4	结施04	三层结构平面图
5	结施05	屋顶层结构平面图
6	结施06	首层柱平面图
7	结施07	二层柱平面图
8	结施08	三层柱平面图
9	结施09	L T 楼梯详图

结构设计说明

一、工程说明

1. 该工程图纸仅作为样题供相关人员使用；
2. 该工程图纸包含题目中需考核的构件，已对设计内容进行简化。

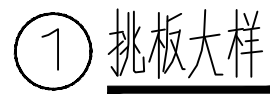
二、工程规模及经济技术指标

1. 总建筑面积：4 979.98平方米
2. 总体高度：16.00米
3. 层数：地上3层


认证体系		
认证章位置	GUALIFICATION	
专业设计部门	DEPARTMENT	
设计签字 SIGNATURE		
方案设计人 SCHEMATIC DESIGNER		
设计总负责人 PROJECT ARCHITECT		
专业负责人 DISCIPLINE CHIEF		
设 计 人 DESIGNED BY		
验证签字 VERIFICATION		
审 核 人 CHECKED BY		
审 定 人 APPROVED BY		
会 签 CONFIRMATION		
建筑专业负责人 ARCH.		
结构专业负责人 STRUCT.		
给排水专业负责人 WS&S.		
暖通专业负责人 HVAC.		
电气专业负责人 ELEC.		
项目名称 PROJECT NAME	技能操作考核样题	
项目编号 PROJECT NO.		
图名 DRAWING NAME	图纸目录、结构设计说明	
专业 DISCIPLINE	图号 DRAWING NO.	版本号 EDITION
结构	结施01	
出图日期 DATE	年 YEAR	月 MONTH 日 DAY
归档记录 ARCHIVES		



层高表



说明：

- 1、未注明的梁高 h ，截面为 200×300 ；
2、未定位梁均与墙、柱边齐平或沿轴线路中布置或沿柱中心线居中布置，未注明的梁顶标高随板顶标高（较高一侧）；
3、本层未注明板为 $B1$ ，未注明的板顶标高 4.070 ，未注明的挑板做法详见详图1；
卫生间降板，板顶标高： 3.900 ，板厚： $h=120$ ；
4、图中  区域为结构板洞。

[illegible]




层高表

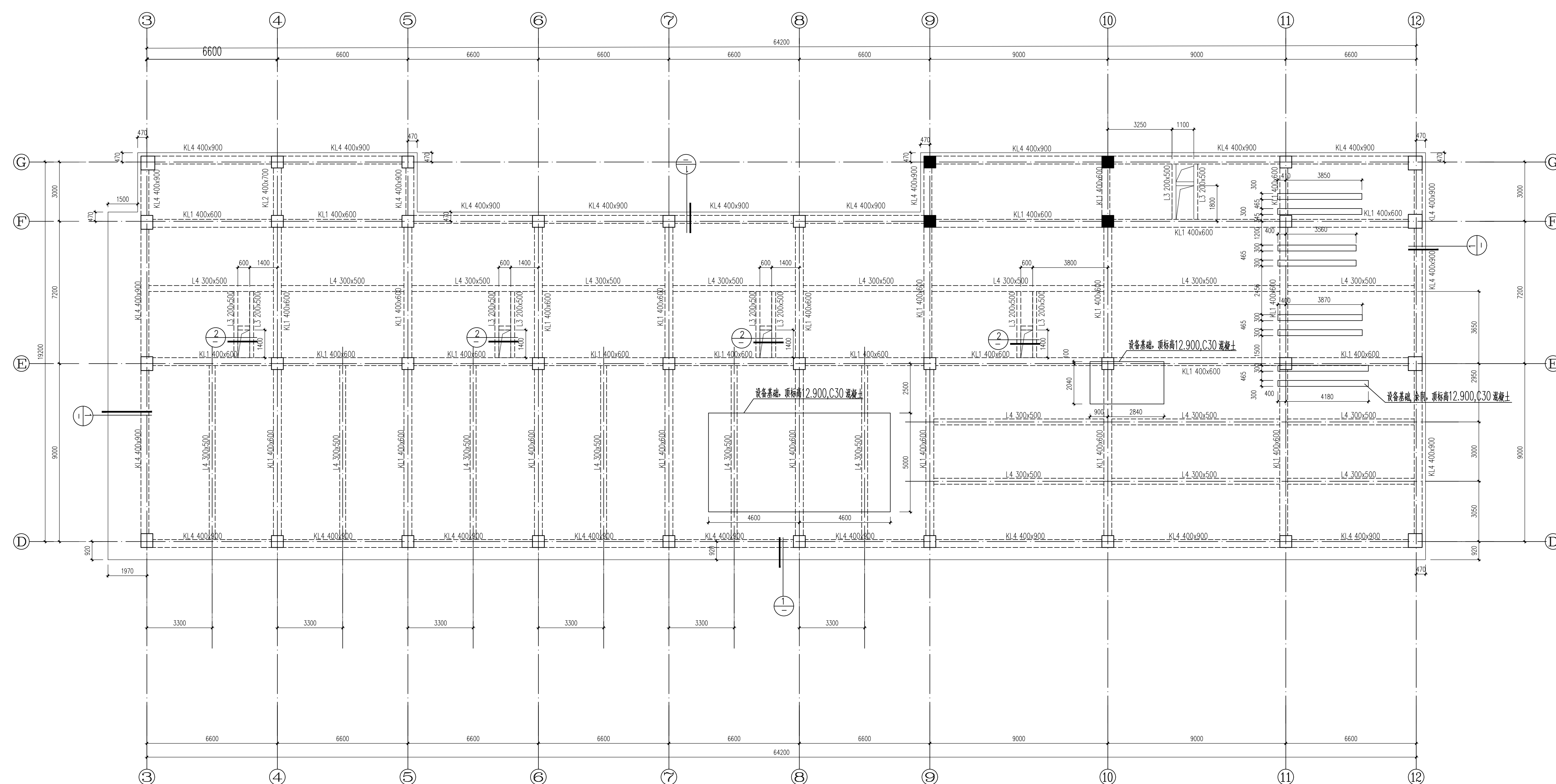


注:风井盖板定位及尺寸A、B详建筑。

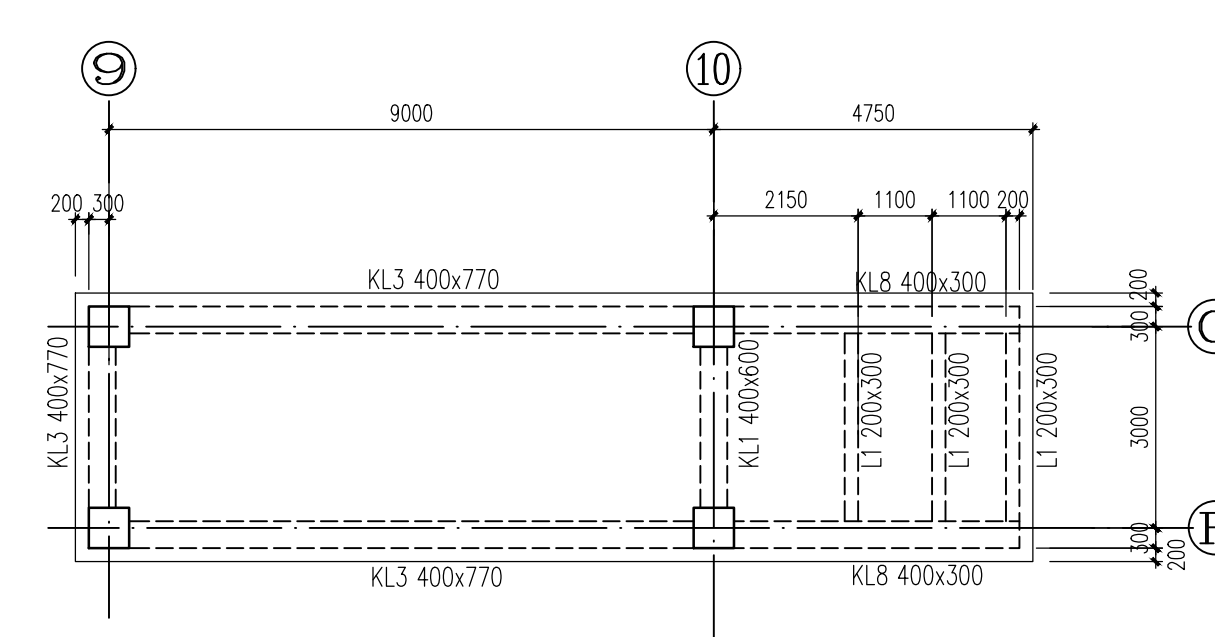
说明：

- 1、未注明的梁宽:1、截面为200×300；
- 2、未定位梁均与墙、柱连齐于或沿轴线居中布置或沿柱中心连线居中布置，未注明的梁顶标高随板顶标高（按高一侧）；
- 3、本层未注明板为B1，未注明的板顶标高8.270，未注明的板做法详见详图1；
- 卫生间降板，板顶标高：8.100，板厚：h=120；
- 4、图中  区域为结构板洞。

[illegible]



屋顶层结构平面图

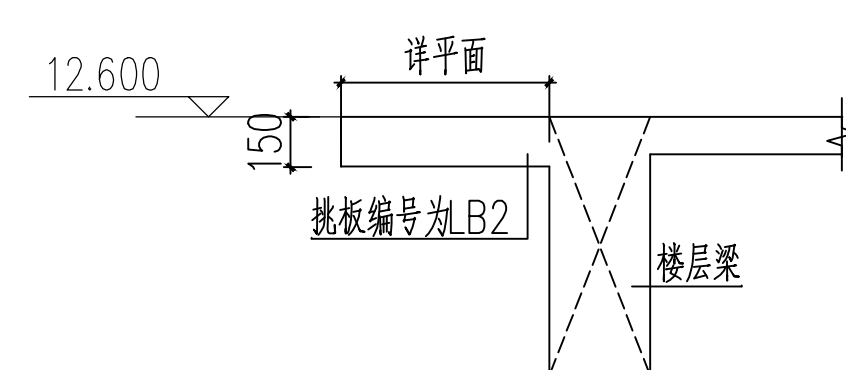


屋顶结构平面图

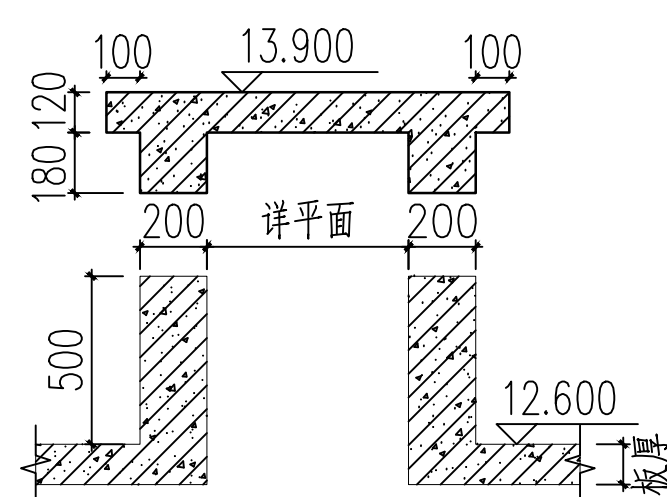
说明：
屋项结构标高为15.250，板厚 $h=120$ 。

屋顶层	15.250		C40	C30
屋顶层	12.600	2.650		
3	8.270	4.330		
2	4.070	4.200		
1	-0.300	4.370		
主楼层号	结构板面标高(m)	层高(m)	柱混凝土等级	梁、板混凝土等级

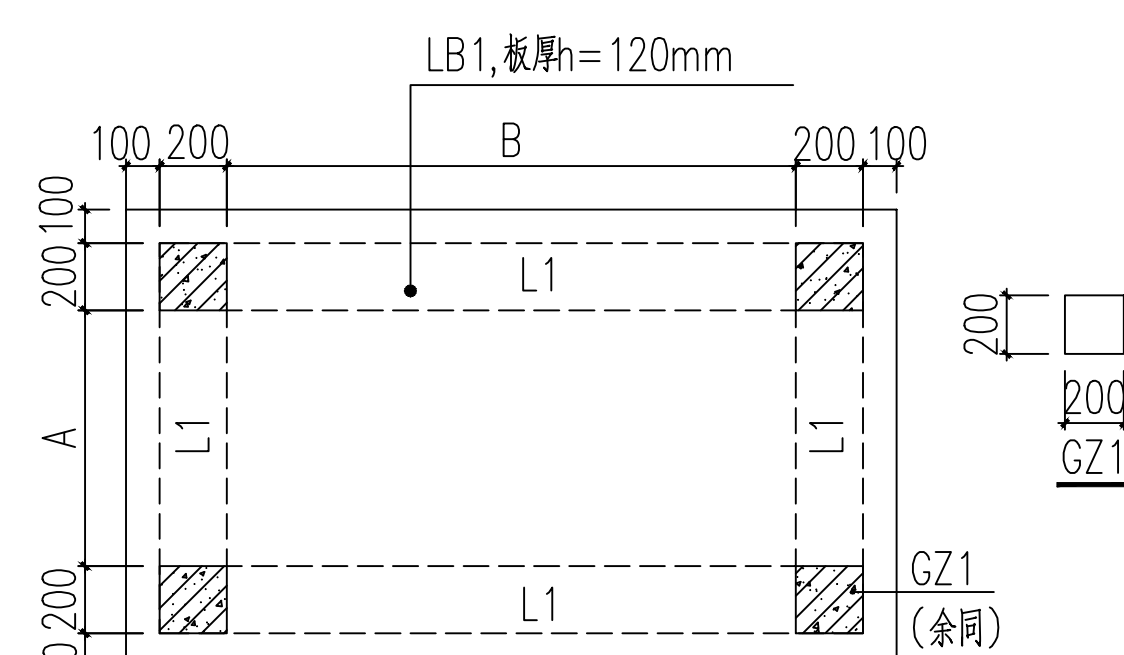
层高表



⑦挑板大样



② 出屋顶风井大样




② 出屋顶风井盖板大样

注:风井盖板定位及尺寸A、B详建筑。

楼扳编号表	
楼扳编号	厚度
LB1	120mm
LB2	150mm

说明:

- 1、未注明的梁为L1,截面为200x300;
- 2、未定位梁均与墙、柱边齐平或沿轴线路中布置或沿柱中心线居中布置,未注明的梁顶标高随板顶标高(较高一侧);
- 3、本层未注明板为LB1,未注明的板顶标高12.600,未注明的挑板做法详见详图1;
- 4、图中  区域为结构板洞。

[illegible]



层高表

说明:

1. 墙、柱砼强度等级详见层高表。
2. 本层墙、柱编号仅适用于本层。有升降板处的墙柱顶标高以板面标高为准。
3. 柱定位未注明者为相对轴线居中布置;墙体定位未注明者为齐柱边或相对轴线居中布置。

[illegible]

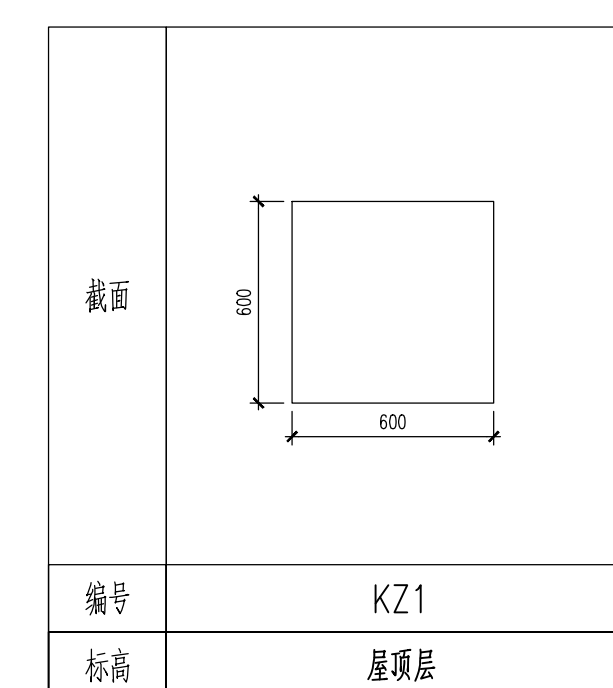


层高表




说明:

1. 墙、柱砼强度等级详见层高表。
2. 本层墙、柱编号仅适用于本层。有升降板处的墙柱顶标高以板面标高为准。
3. 柱定位未注明者为相对轴线居中布置; 墙定位未注明者为齐柱边或相对轴线居中布置。

[illegible]



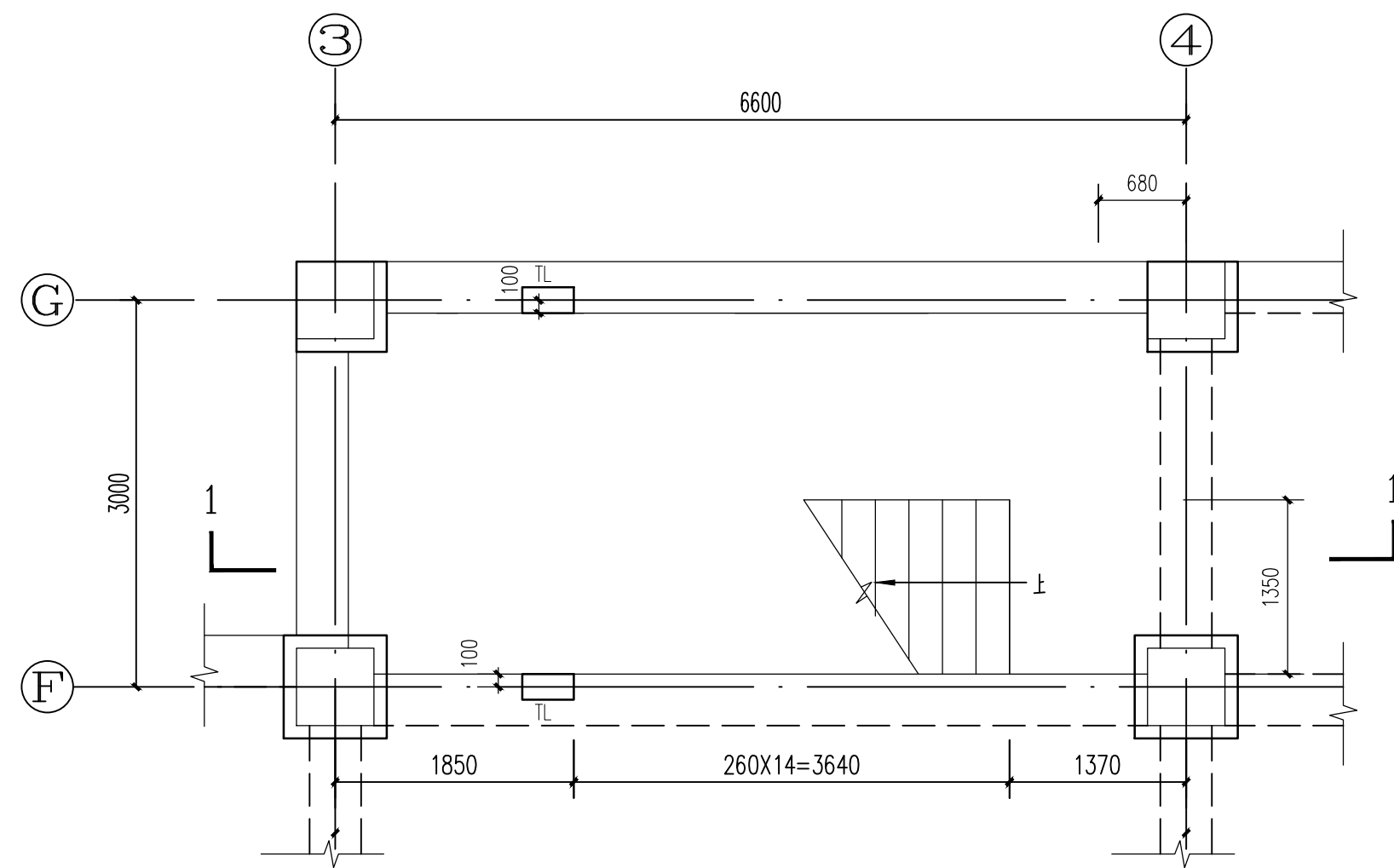
屋顶	15.250		C40	C30
屋顶层	12.600	2.650		
3	8.270	4.330		
2	4.070	4.200		
1	-0.300	4.370		
主楼层号	结构板面标高(m)	层高(m)	柱混凝土等级	梁、板混凝土等级

侧面			
编号	KZ1	KZ2	KZ3
标高	三层	三层	三层

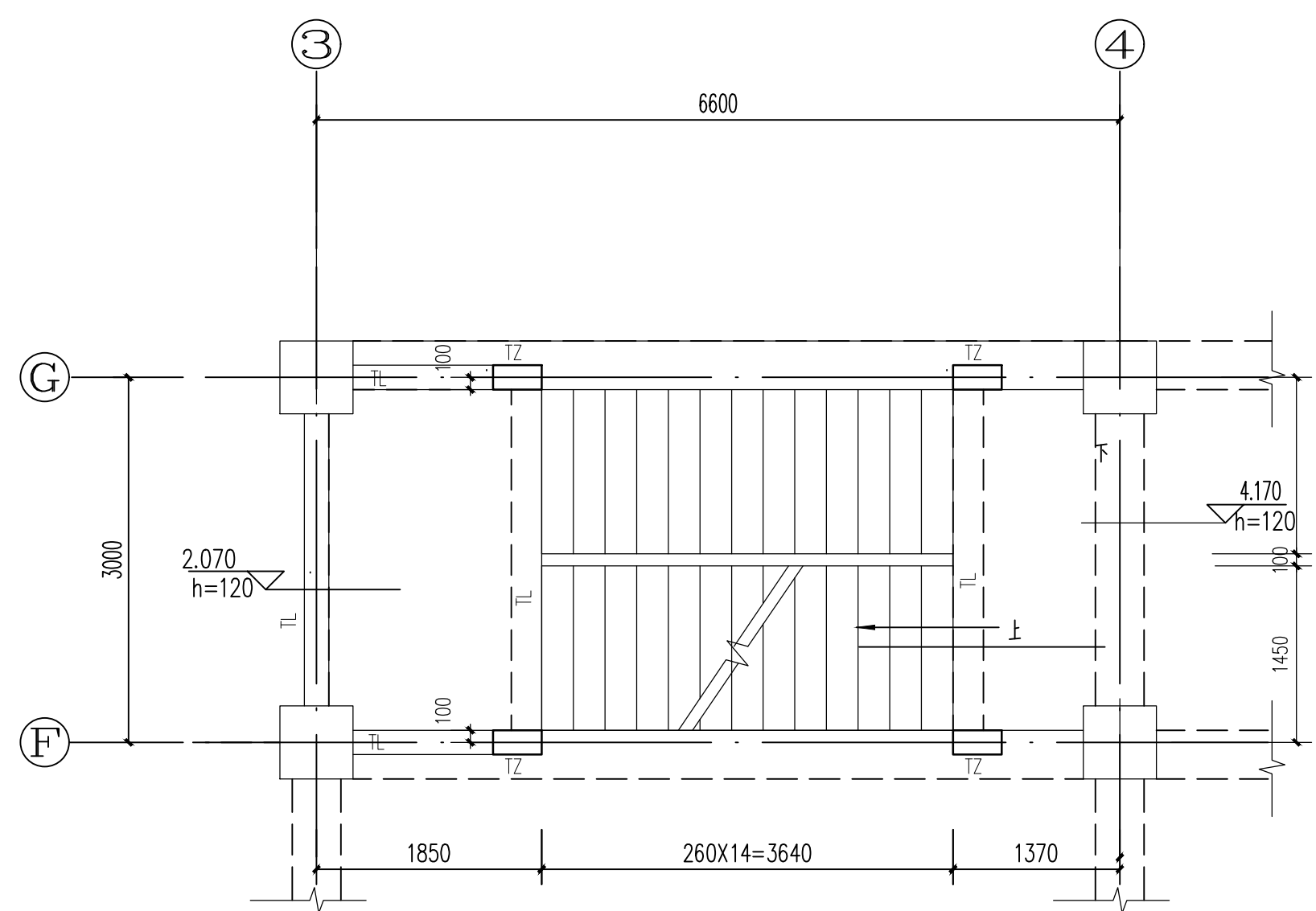
说明:

1. 墙、柱砼强度等级详见层高表。
2. 本层墙、柱编号仅适用于本层。有升降板处的墙柱顶标高以板面标高为准。
3. 柱定位未注明者为相对轴线居中布置；墙体定位未注明者为齐柱边或相对轴线居中布置。

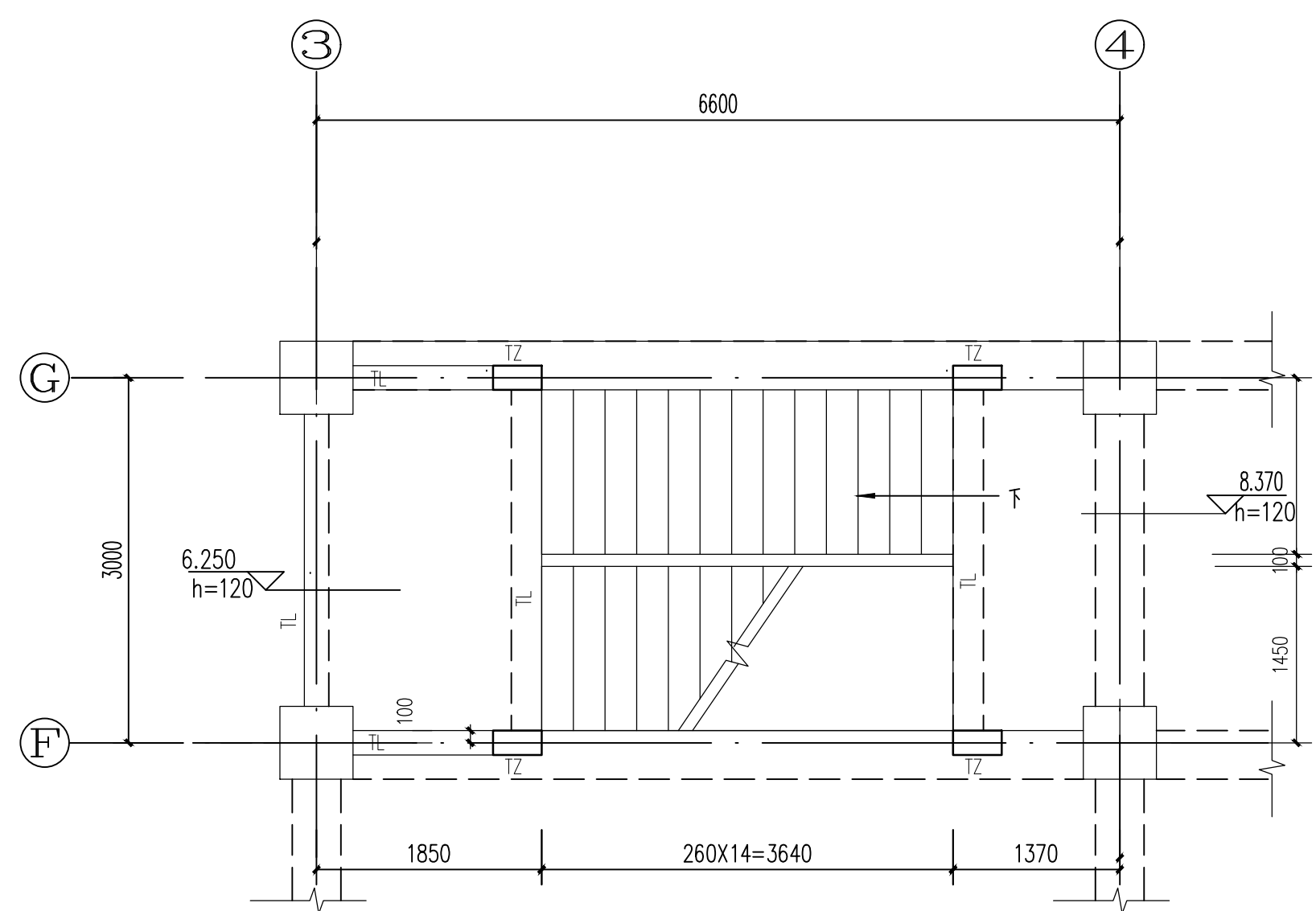
[illegible]



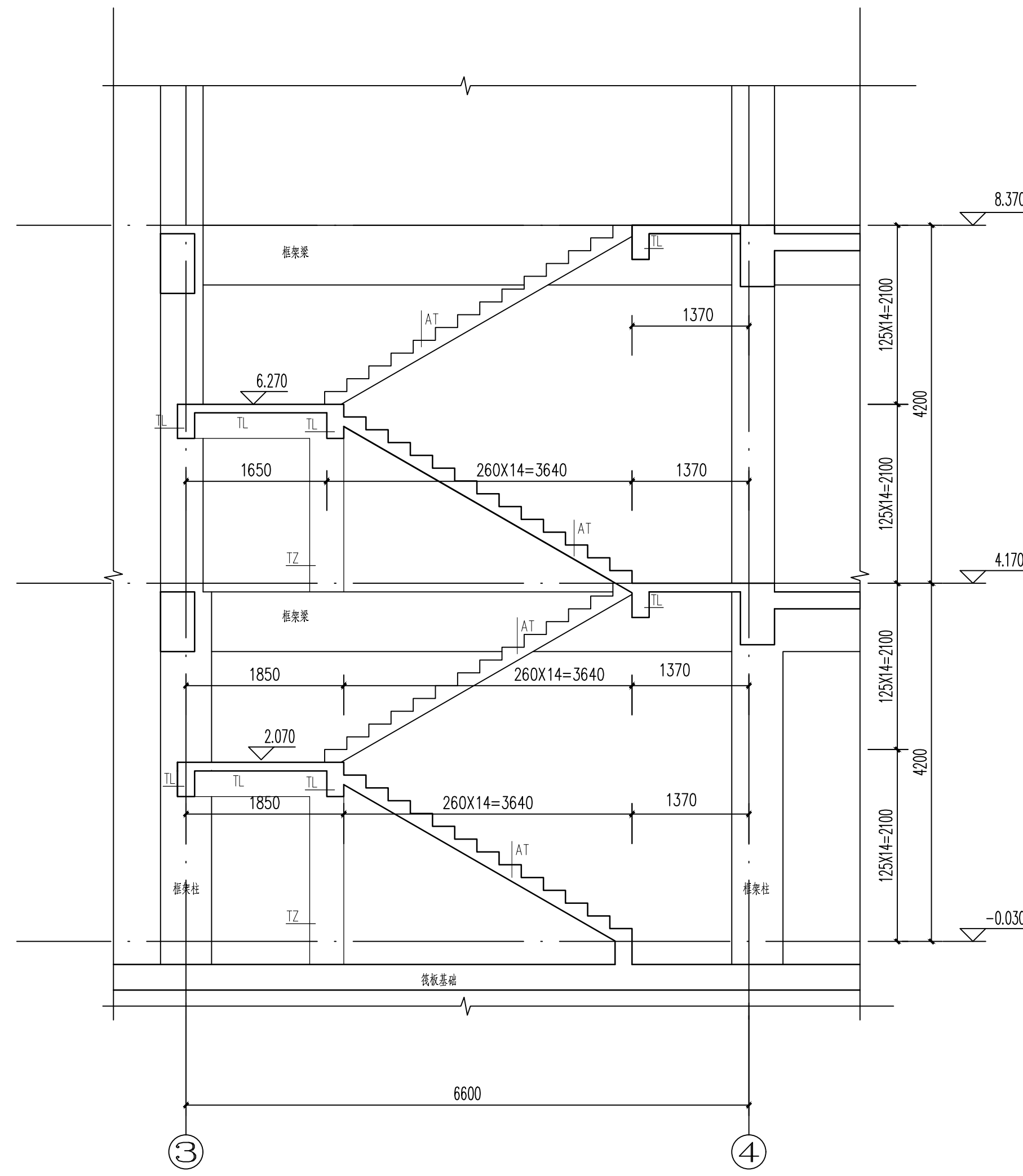
LT一层平面图



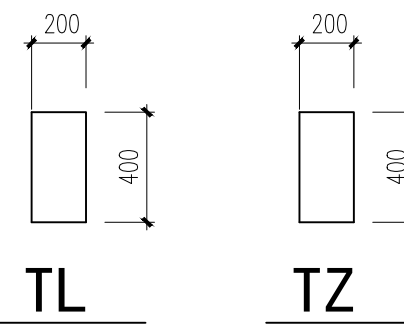
LT二层平面图



LT三层平面图



1-1剖面图



- 说明:
1. 图中标高单位为m, 其他均为mm.
 2. 混凝土强度等级为C30.
 3. 未注明的休息平台板厚h=120.
 - 未注明梯段板AT, 厚度h=120

认证体系		
认证章位置		
GUALIFICATION		
专业设计部门		
DEPARTMENT		
设计签字		
SIGNATURE		
方案设计人		
SCHEMATIC		
DESIGNER		
设计总负责人		
PROJECT		
ARCHITECT		
专业负责人		
DISCIPLINE		
CHIEF		
设计人		
DESIGNED BY		
验证签字		
VERIFICATION		
审核人		
CHECKED BY		
审定人		
APPROVED BY		
会签		
CONFIRMATION		
建筑专业负责人		
ARCH.		
结构专业负责人		
STRUCT.		
给排水专业负责人		
WS&S.		
暖通专业负责人		
HVAC.		
电气专业负责人		
ELEC.		
项目名称	PROJECT NAME	
技能操作考核样题		
项目编号	PROJECT NO.	
图名	DRAWING NAME	
LT楼梯详图		
专业	图号	版本号
DISCIPLINE	DRAWING NO.	EDITION
结构	结构09	
出图日期	年	月
DATE	YEAR	MONTH
	日	DAY
归档记录		
ARCHIVES		