

图 纸 目 录		
专业:暖通		
序号	图号	图纸名称
1	暖施01	图纸目录、暖通设计说明、图例
2	暖施02	空调系统原理图、新风系统原理图
3	暖施03	首层空调风平面图
4	暖施04	二层空调风平面图
5	暖施05	三层空调风平面图
6	暖施06	屋顶层空调风平面图

暖通设计说明

一、工程说明

- 该工程图纸仅作为样题供相关人员使用；
- 该工程图纸包含题目中需考核的构件，已对设计内容进行简化。

二、工程规模及经济技术指标

- 总建筑面积：4979.98平方米
- 总体高度：16.00米
- 层数：地上3层

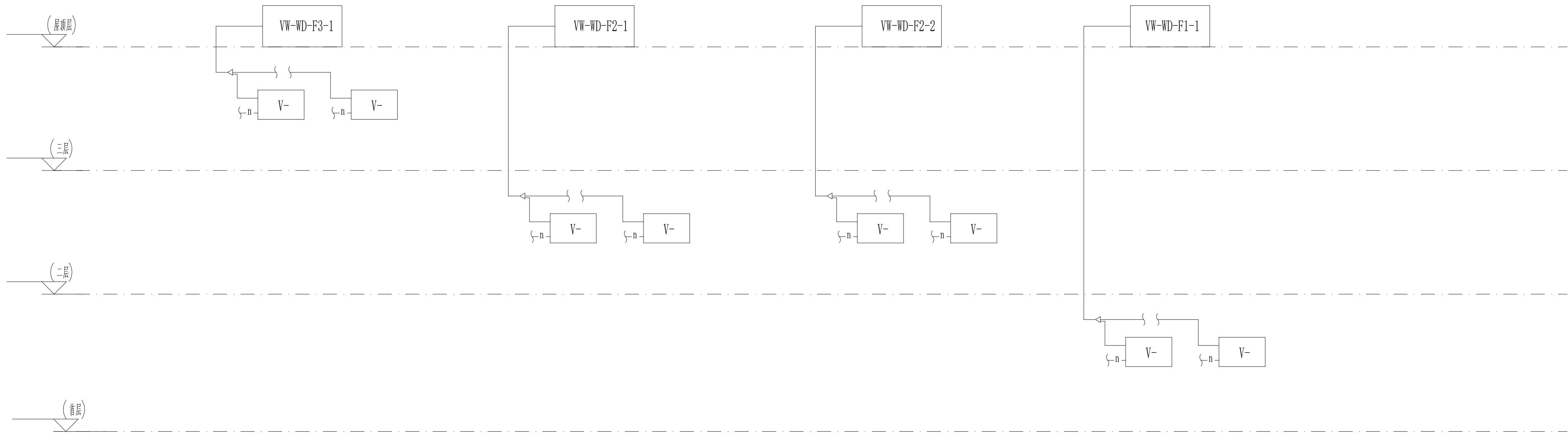
三、系统简介

- 本设计包括整体建筑的空调设计及卫生间等区域的通风系统设计
 - 本工程卫生间均设计机械排风系统，空调冷源采用变制冷剂多联机空调系统加新风系统，多联机室外机放置于屋面；
 - 室内机采用四面出风嵌入式室内机，本项目的屋面设置空气处理机组，用于回收幼儿班级单元排风的冷热量。
- 空调、通风风管均采用镀锌钢板制作，空调风管的保温采用复合铝箔的超细玻璃棉板，保温厚度为30mm
 - 1~3层多联机室内机安装高度为距地3.3m，换气扇安装高度为距地3m；
 - 设备参数自行选择，不做考核要求。

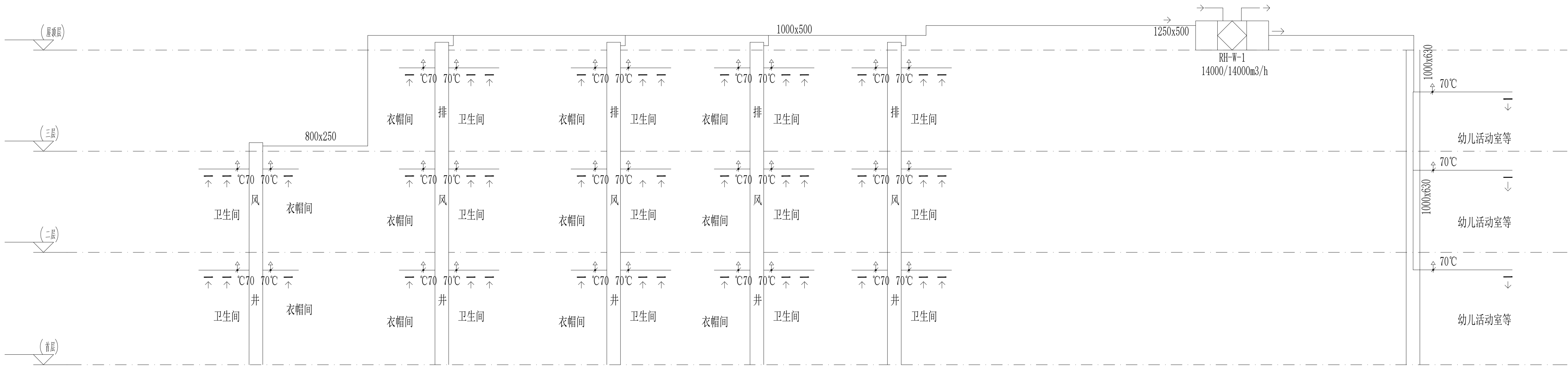
图 例

序号	图 例	图 例 名 称
1		风管手动蝶阀
2		柔性风管
3		双层百叶风口
4		多联机室内机
5		多联机室外机
6		换气扇
7		风管（空调 通风 防排烟）宽×高
8		手动对开式多叶调节阀
9		开关式电动对开多叶调节阀
10		调节式电动对开多叶调节阀
11		风管止回阀
12		三通调节阀
13		防火阀(常开型,70℃或150℃时融断关闭,返回关闭信号)
14		排烟防火阀（常开型,280℃时融断关闭,返回关闭信号,排烟风机入口处此阀关闭时连锁关闭风机)
15		排烟阀(常闭型,火灾时24V电动开启,返回开启信号)
16		电动多叶送风口（阀）（常闭型,火灾时24V电动开启,返回开启信号)
17		电动多叶排烟口(常闭型,火灾时24V电动开启,返回开启信号)
18		分歧管
19		空气处理机组

认证体系		
认证书位置		QUALIFICATION
专业设计部门		DEPARTMENT
设计签字 SIGNATURE		
方案设计师 SCHEMATIC DESIGNER		
设计负责人 PROJECT ARCHITECT		
专业负责人 DISCIPLINE CHIEF		
设 计 人 DESIGNED BY		
验证签字 VERIFICATION		
审 核 人 CHECKED BY		
审 定 人 APPROVED BY		
会 签 CONFIRMATION		
建筑专业负责人 ARCH.		
结构专业负责人 STRUCT.		
给排水专业负责人 WSES.		
暖通专业负责人 HVAC.		
电气专业负责人 ELEC.		
项目名称 PROJECT NAME		
技能操作考核样题		
项目编号 PROJECT NO.		
图名 DRAWING NAME		
图纸目录、暖通设计说明、图例		
专业 DISCIPLINE	图号 DRAWING NO.	版本号 EDITION
暖通	暖施01	
出版日期 DATE	年 YEAR	月 MONTH
		日 DAY
归档记录 ARCHIVES		

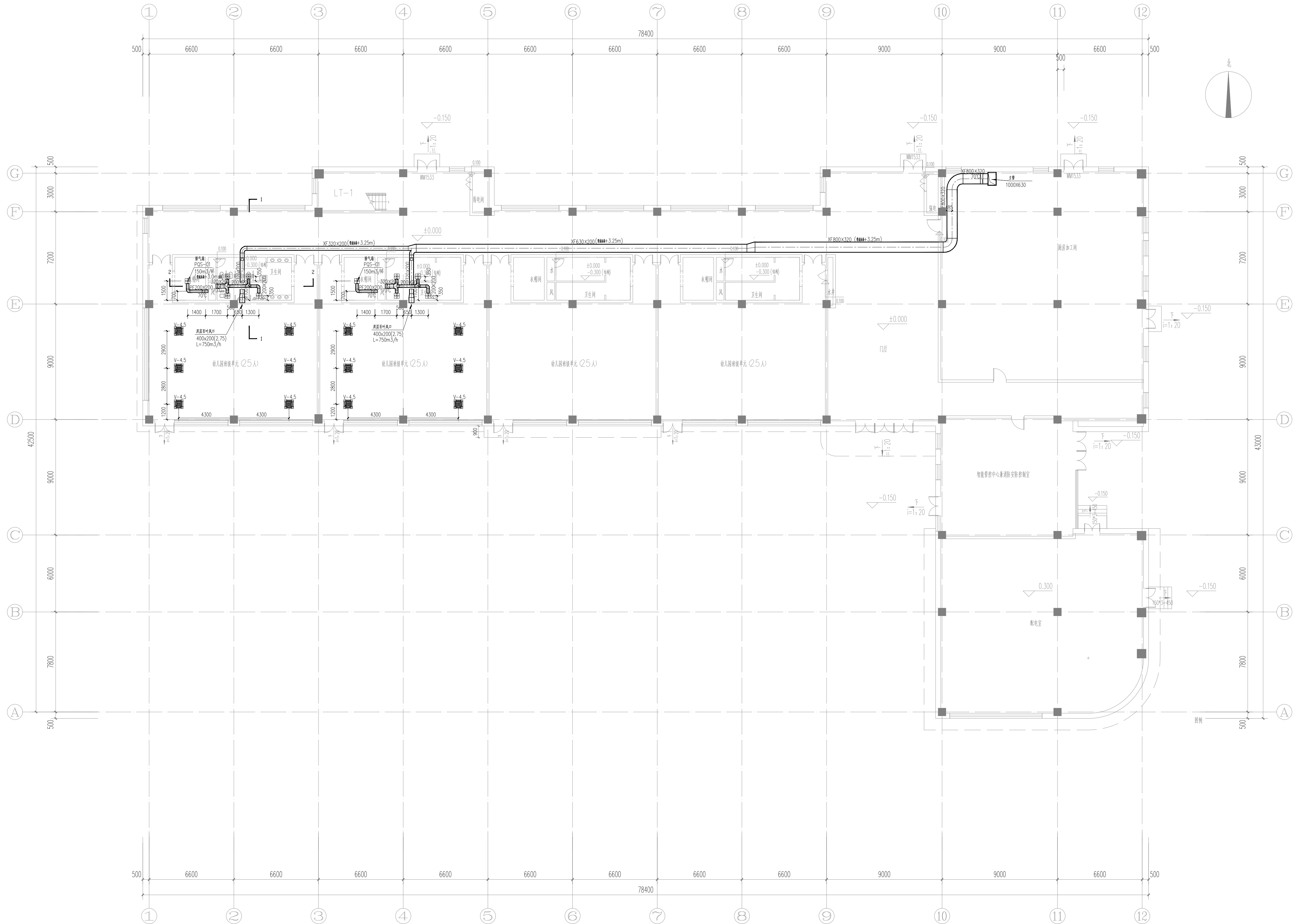


空调系统原理图



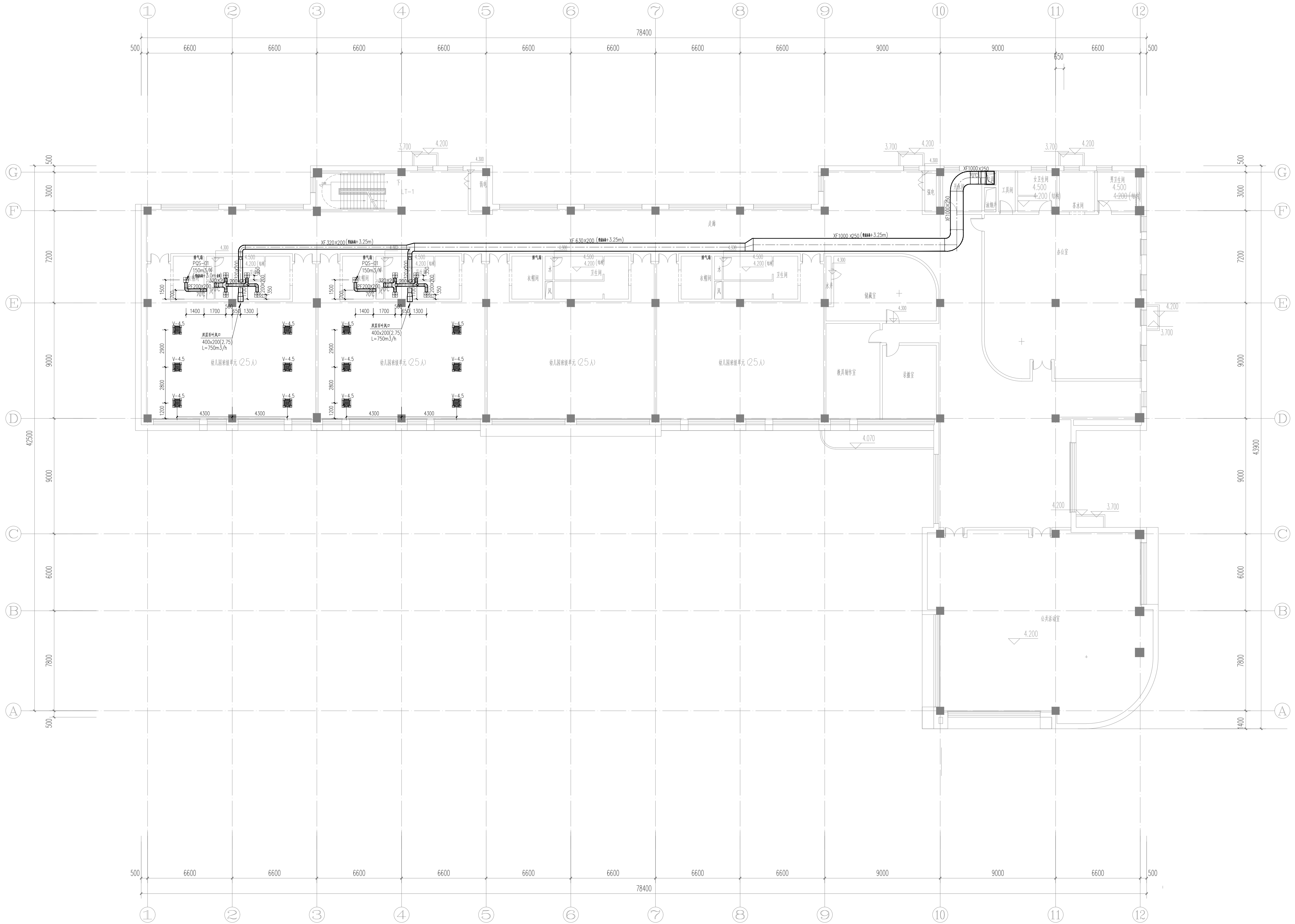
新风系统原理图

认证体系		
认证书位置	GUALIFICATION	
专业设计部门	DEPARTMENT	
设计签字 SIGNATURE		
方案设计师 SCHEMATIC DESIGNER		
设计负责人 PROJECT ARCHITECT		
专业负责人 DISCIPLINE CHIEF		
设计人 DESIGNED BY		
验证签字 VERIFICATION		
审核人 CHECKED BY		
审批人 APPROVED BY		
会签 CONFIRMATION		
建筑专业负责人 ARCH.		
结构专业负责人 STRUCT.		
给排水专业负责人 WS&S.		
暖通专业负责人 HVAC.		
电气专业负责人 ELEC.		
项目名称	PROJECT NAME	
	技能操作考核样题	
项目编号	PROJECT NO.	
图名 DRAWING NAME		
空调系统原理图、新风系统原理图		
专业 DISCIPLINE	图号 DRAWING NO.	版本号 EDITION
暖通	暖通02	
出图日期 DATE		
	年 YEAR	月 MONTH
		日 DAY
归档记录 ARCHIVES		



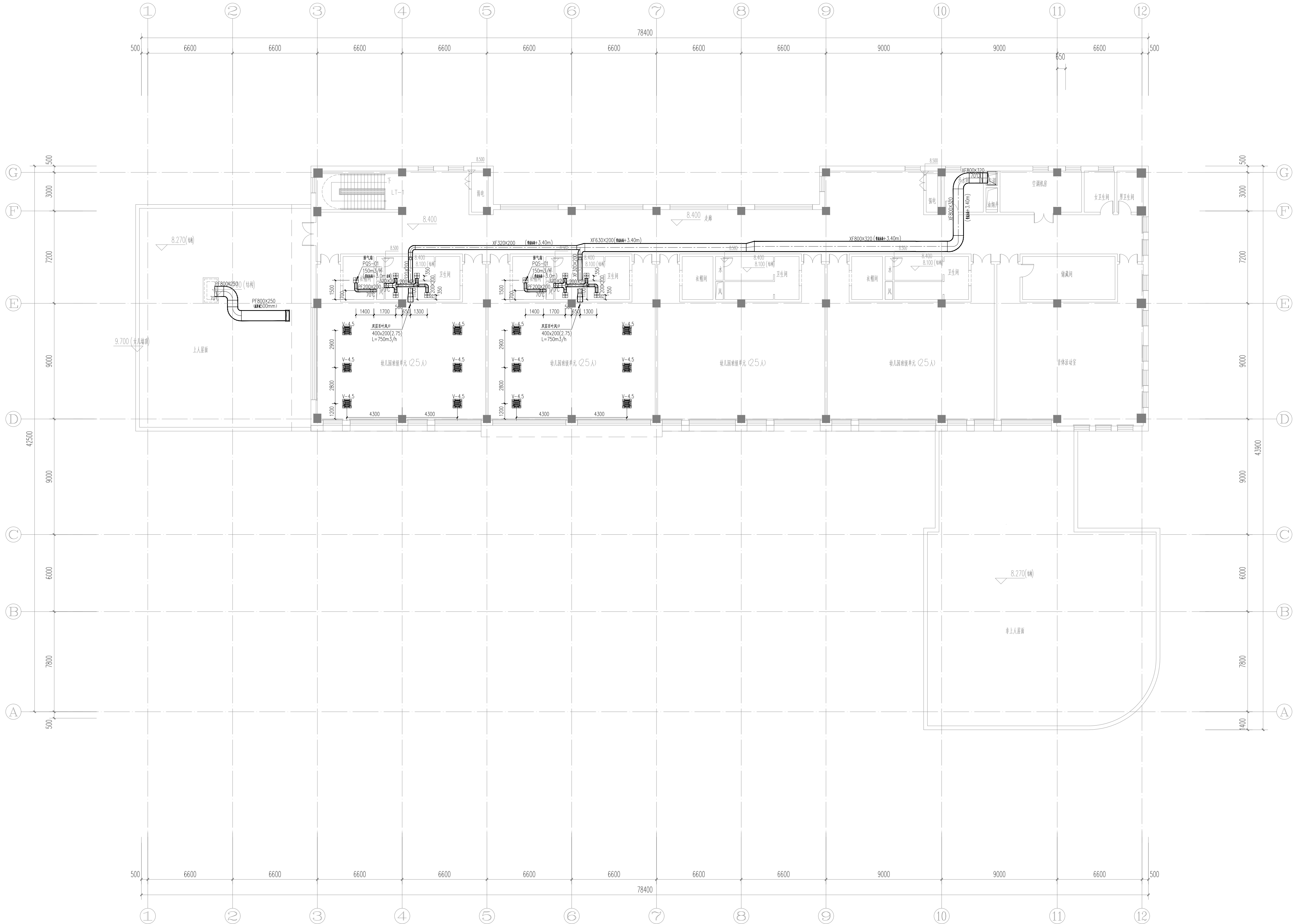
首层空调风平面图

认证体系		
认证单位		
专业设计部门		
设计签字		
方案设计师		
设计负责人		
专业负责人		
设计人		
验证签字		
审核人		
审批人		
会签		
建筑专业负责人		
结构专业负责人		
给排水专业负责人		
暖通专业负责人		
电气专业负责人		
项目名称		
技能操作考核样题		
项目编号		
图名		
首层空调风平面图		
专业	图号	版本号
暖通	暖通03	1.0
出版日期	年	月
DATE	YEAR	MONTH
归档记录		
ARCHIVES		



二层空调风平面图

认证体系		
认证单位		
专业设计部门		
设计签字		
方案设计师		
设计负责人		
专业负责人		
设计人		
验证签字		
审核人		
审批人		
会签		
建筑专业负责人		
结构专业负责人		
给排水专业负责人		
暖通专业负责人		
电气专业负责人		
项目名称		
技能操作考核样题		
项目编号		
图名		
二层空调风平面图		
专业	图号	版本号
暖通	暖通04	1.0
出版日期	年	月
DATE	YEAR	MONTH
审核记录		
ARCHIVES		



三层空调风平面图

认证体系		
认证单位	QUALIFICATION	
专业设计部门		
DEPARTMENT		
设计签字		
SIGNATURE		
方案设计师		
SCHENMATIC		
DESIGNER		
设计负责人		
PROJECT		
ARCHITECT		
专业负责人		
DISCIPLINE		
CHIEF		
设计人		
DESIGNED BY		
验证签字		
VERIFICATION		
审核人		
CHECKED BY		
审定人		
APPROVED BY		
会签		
CONFIRMATION		
建筑专业负责人		
ARCH.		
结构专业负责人		
STRUCT.		
给排水专业负责人		
W&S.		
暖通专业负责人		
HVAC.		
电气专业负责人		
ELEC.		
项目名称	PROJECT NAME	
技能操作考核样题		
项目编号	PROJECT NO.	
图名	DRAWING NAME	
三层空调风平面图		
专业	图号	版本号
DISCIPLINE	DRAWING NO.	EDITION
暖通	暖通05	
出版日期	年	月
DATE	YEAR	MONTH
日期	日	DAY
归档记录	ARCHIVES	



认证体系			
认证书位置		QUALIFICATION	
专业设计部门		DEPARTMENT	
设计签字 SIGNATURE			
方案策划人 SCHEMATIC DESIGNER			
设计负责人 PROJECT ARCHITECT			
专业负责人 DISCIPLINE CHIEF			
设 计 人 DESIGNED BY			
设计签字 VERIFICATION			
审 核 人 CHECKED BY			
审 定 人 APPROVED BY			
会 签 CONFIRMATION			
建筑专业负责人 ARCH.			
结构专业负责人 STRUCT.			
给排水专业负责人 W&S.			
暖通专业负责人 HVAC.			
电气专业负责人 ELEC.			
项目编号	PROJECT NAME		
技能操作考核试题			
项目编号	PROJECT NO.		
图名 DRAWING NAME			
屋顶层空调风平面图			
专业 DISCIPLINE	图号 DRAWING NO.	版本号 EDITION	
暖通	暖通06		
出版日期 DATE			
年 月 日 YEAR MONTH DAY			
归档记录 ARCHIVES			